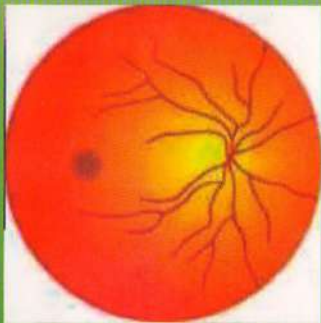


GEJALA DIABETES RETINOPATI

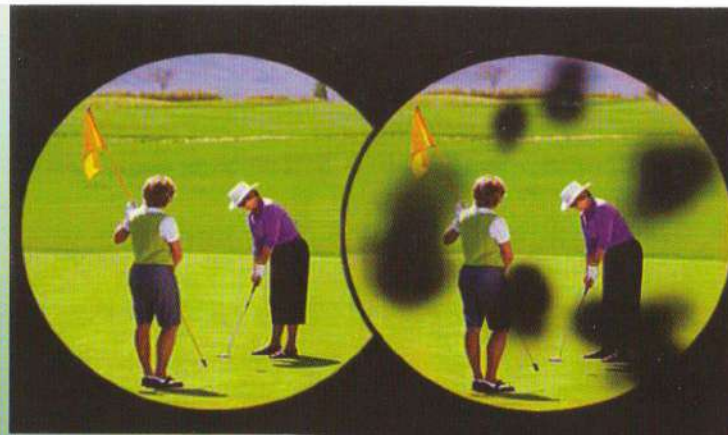
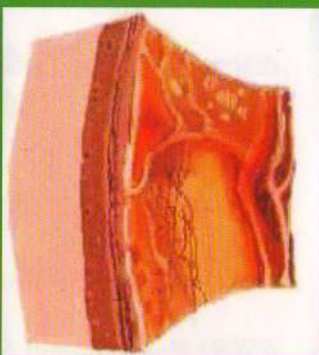
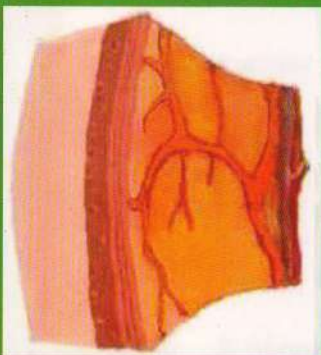
- * Penglihatan menurun secara perlahan.
- * Nyeri pada mata atau mata merah.
- * Tampak ada benda atau bercak hitam.
melayang di lapangan pandangan.
- * Penglihatan warna terganggu dan
berbayang.



NORMAL



DIABETIK
RETINOPATI



■ Diabetik retinopati menyebabkan 4,8% kebutaan di seluruh dunia yang diderita sekitar 1,8 juta orang

■ Kontrol secara teratur dan pengendalian gula darah penderita diabetes melitus dapat mencegah diabetik retinopati dan bagi penderita dilakukan perawatan dengan sinar laser

D.003



PEMERINTAH KABUPATEN BANTUL
RUMAH SAKIT UMUM DAERAH
PANEMBAHAN SENOPATI



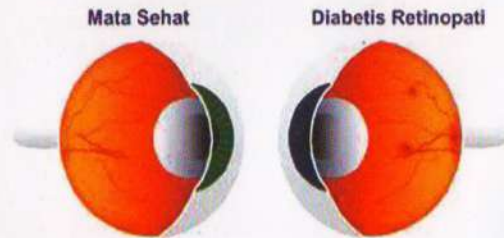
DIABETES RETINOPATI



Jl. Dr. Wahidin Sudirohusodo Bantul 55714
Telp. (0274) 367381, 367386, 367508 Fax. (0274) 367506
Website : <http://rsudps.bantulkab.go.id>
e-mail: rsudps@bantulkab.go.id

DIABETES RETINOPATI

Diabetes Retinopati adalah gangguan pembuluh darah di retina, pada pasien yang mengidap penyakit diabetes melitus. merupakan penyebab utama kebutaan baru pada orang dewasa di negara-negara



PENYEBAB

Diabetes Retinopati kelihatan setelah berkembang secara perlahan-lahan, selama beberapa tahun sebagai retinopati background, yang merupakan tahap awal dari diabetes retinopati. Pada tahap awal ini, bintik darah kecil atau kumpulan

Retinopati proliferasif berkembang dari retinopati background dan merupakan penyebab dari sebagian besar kebutaan pada diabetik.

Pada kondisi ini, pembuluh darah baru tumbuh pada permukaan retina dan saraf optik. Pembuluh darah baru ini cenderung untuk pecah dan darah mengalir ke dalam rongga mata. Luka pada jaringan pembuluh darah yang pecah, dapat juga berkontraksi dan menarik retina, menyebabkan terlepasnya retina dan kebutaan.

GEJALA DIABETES RETINOPATI

Penglihatan anda mungkin memburam secara bertahap tanpa disadari. Pada beberapa pasien, kebocoran pembuluh darah mengalir kedalam macula mata, yaitu bagian retina

, Pada retinopati proliferasif, anda mungkin mengalami penglihatan berkabut atau kebutaan, ketika pendarahan terjadi, walaupun anda mungkin tidak merasa nyeri sama sekali, bentuk diabetik retinopati parah ini membutuhkan perhatian secepatnya.

PENCEGAHAN

Jika anda diabetes, anda sebaiknya mengontrol kadar gula darah, dan tekanan darah untuk mengurangi resiko diabetes retinopati. Sayangnya meskipun kadar gula darah terkontrol dengan baik, resiko diabetes retinopati tidak sepenuhnya hilang.

Jika anda memerlukan layanan pemeriksaan ini, akan dilayani di poliklinik Mata RSUD Panembahan Senopati Bantul, setiap