



**AYO BERSIHKAN
KARANG GIGIMU**

Apa itu karang gigi?

Kumpulan plak yang mengalami kalsifikasi (pengerasan), melekat pada permukaan gigi sehingga gigi menjadi kasar dan tebal



A close-up, grayscale image of a person's teeth and gums. The image is slightly blurred, focusing on the central teeth. A large, bold, blue percentage '74,1%' is superimposed over the center of the teeth.

74,1%

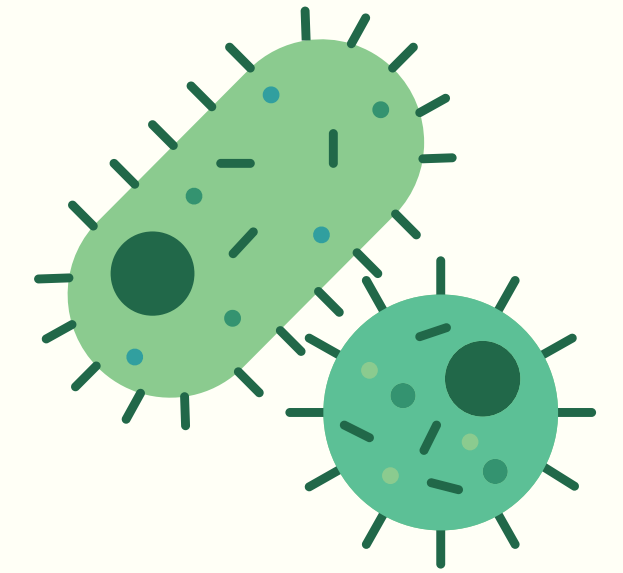
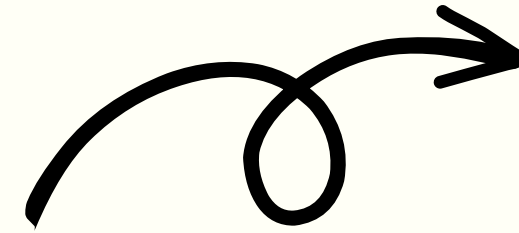
ORANG DI INDONESIA TERKENA PENYAKIT RADANG GUSI (GINGIVITIS)

DATA RISKESDAS 2018

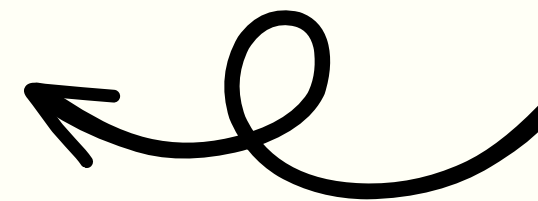
Penyebab karang gigi?



Gigi sehat



Bakteri



Ciri-ciri karang gigi

Warnanya putih kekuningan

Permukaan keras dan kasar

Gusi warna merah

Mudah berdarah ketika
sikat gigi



Staining
(pewarnaan)
disebabkan
oleh apa?

Yellow stain



Brown stain



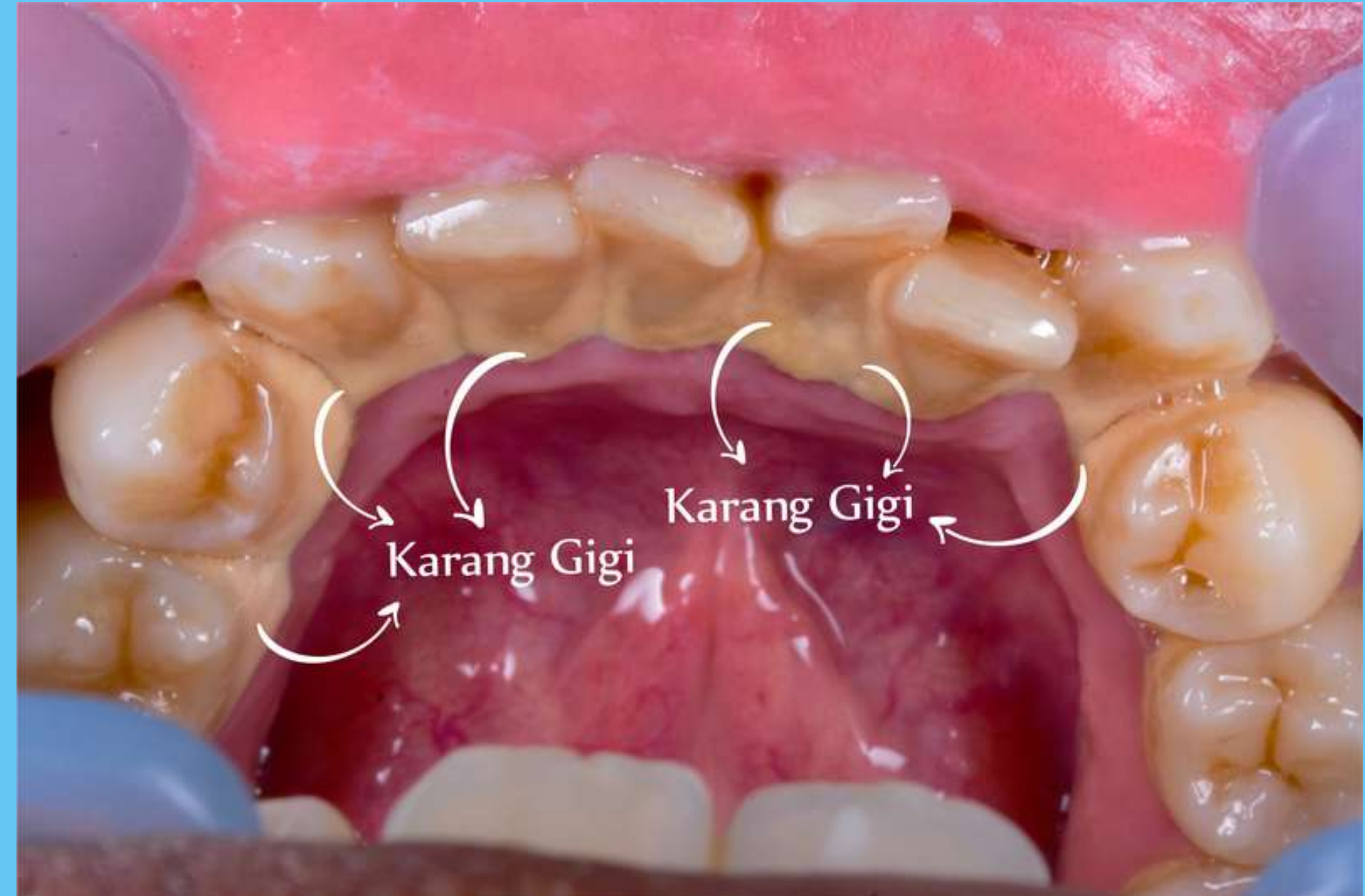
Tobacco stain



Black stain

Apa yang akan terjadi apabila karang gigi dibiarkan?

Jika dibiarkan menyebabkan **peradangan pada gusi** dan **resorbsi (pengurangan) pada tulang** sehingga menyebabkan **gigi goyang** dan **bau mulut**



SCALING

PEMBERSIHAN KARANG GIGI



Prosedur Scaling



Dokter melakukan pembersihan karang gigi dengan alat pengikis gelombang ultrasonik



Pasien berkumur beberapa kali untuk membuang sisa plak yang ada di dalam mulut



Dokter biasanya akan memoles gigi dengan alat pemoles

SEBELUM



SESUDAH



setelah scaling...

apakah akan bisa kembali pulih normal lagi?



GIGI RENGANG



GIGI GOYANG

Gusi yang terlihat seperti cekungan dapat pulih kembali, tetapi tulang alveolar akan tetap ada penurunan tulang. Pasien disarankan lebih rutin scaling setiap 6 bulan sekali

Setiap gigi yang ada pada setiap orang jauh lebih berharga daripada berlian.

“

MARZUKI COKROAMINOTO